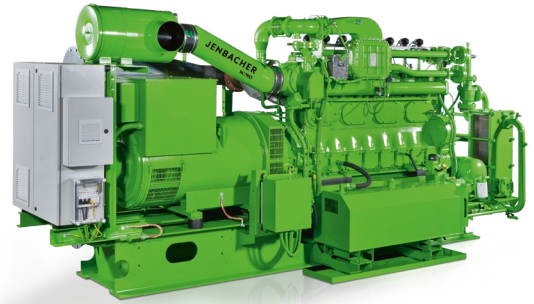


ДВИГАТЕЛЬ

JENBACHER СЕРИЯ 2

Постоянное совершенствование на протяжении 40 лет

Двигатели Jenbacher 2-ой серии, введенные в производство в 1976 году, имеют весьма высокий КПД в диапазоне мощности от 250 до 350 кВт. Надежная конструкция и концепция стационарного двигателя обеспечивают долговечность его деталей и срок службы в 80 000 рабочих часов до первого капитального ремонта. Улучшенные компоненты и проверенная система управления и контроля дополнительно повышают надежность этих двигателей.



Примеры действующих установок

J208 Биогазовая установка; г. Шлиттерс, Австрия

энергоноситель	Тип двигателя	Эл. мощность	Тепл. мощность	Ввод в эксплуатацию
Биогаз	1 x J208	350 кВт	370 кВт	2008 2015 ⁽¹⁾



Один двигатель J208 на когенерационной станции в Шлиттерсе ежегодно перерабатывает приблизительно 12 000 тонн пищевых отходов и биомассы в электричество и тепло. Остаточные переработанные биологические отходы затем прессуются в компост или превращаются в жидкое органическое удобрение для полей региона.

1) Двигатель заменен новым J208.

J208 Станция очистки сточных вод; г. Фритценс, Австрия

энергоноситель	Тип двигателя	Эл. мощность	Тепл. мощность	Ввод в эксплуатацию
Газ сточных вод	2 x J208	660 кВт	761 кВт	2002 ⁽¹⁾ 2005 ⁽²⁾



Оба двигателя J208 вырабатывают ежегодно более 3,3 МВт·ч энергии, благодаря чему очистная станция покрывает собственные нужды в электроэнергии. Кроме того, выделяемое двигателями тепло применяется для процесса переработки жировых отходов в ходе утилизации и использования производственных отходов. При этом вырабатывается дополнительное электричество.

1) Первый двигатель. 2) Второй двигатель.

J208 Станция очистки сточных вод; Штрасс ин Циллertаль, Австрия

энергоноситель	Тип двигателя	Эл. мощность	Тепл. мощность	Ввод в эксплуатацию
Газ сточных вод	1 x J208 1 x J312	625 кВт	724 кВт	2009



Два газовых двигателя Jenbacher вырабатывают электрическую и тепловую энергию, превосходящую на 20% собственные нужды станции. Излишки энергии подаются в местную сеть.

J208 и J320 Здание Arif Habib Group в Карачи, Пакистан

энергоноситель	Тип двигателя	Эл. мощность	Ввод в эксплуатацию
Природный газ	1 x J208	330 кВт	2009
	1 x J320	1,064 кВт	2009



Два генераторных агрегата Jenbacher производят 1394 кВт, обеспечивая головной офис группы компаний Arif Habib Group местной электроэнергией. Двигатель J208 уже проработал больше 50 000 рабочих часов.

Технические данные

Конфигурация	Рядный
Диаметр цилиндра (мм)	135
Ход поршня (мм)	145
Рабочий объем цилиндра (л)	2.08
Частота вращения (об/мин)	1,500 (50 Гц) 1,800 (60 Гц)
Средняя скорость поршня (м/с)	7.3 (1.500 об/мин) 8.7 (1.800 об/мин)
Объем поставки	Генераторная установка, модуль мини-ТЭЦ, генераторная установка / модуль мини-ТЭЦ в контейнере
Виды используемых газов	природный газ, попутный газ, пропан, биогаз, свалочный газ, газ сточных вод
Тип двигателя	J208
Число цилиндров	8
Общий рабочий объем цилиндров (л)	16.6

	Размеры д х ш х в (мм)
Генераторная установка	4,900 x 1,700 x 2,000
Модуль мини-ТЭЦ	4,900 x 1,700 x 2,000
20-футовый контейнер (ген. установка)	6,100 x 2,500 x 2,600
40-футовый контейнер (модуль мини-ТЭЦ)	12,200 x 2,500 x 2,600

	Вес в незаполненном виде (кг)
Генераторная установка	6,000
Модуль мини-ТЭЦ	6,700

Показатели мощности и КПД

Природный газ	1,500 об / мин 50 Гц						1,800 об / мин 60 Гц					
	NO _x <	Тип	Рэл (кВт) ¹	Ртп (кВт) ²	ηэл (%) ¹	ηтп (%) ²	ηобщ (%)	Рэл (кВт) ¹	Ртп (кВт) ²	ηэл (%) ¹	ηтп (%) ²	ηобщ (%)
500 мг / м ³ _N	J208	300	409	38.2	52.0	90.3						
	J208	330	371	38.8	43.6	82.4	335	424	37.2	47.1	84.3	
250 мг / м ³ _N	J208	294	363	37.6	46.4	84.1	335	423	35.9	45.3	81.2	

Биогаз	1,500 об / мин 50 Гц						1,800 об / мин 60 Гц					
	NO _x <	Тип	Рэл (кВт) ¹	Ртп (кВт) ²	ηэл (%) ¹	ηтп (%) ²	ηобщ (%)	Рэл (кВт) ¹	Ртп (кВт) ²	ηэл (%) ¹	ηтп (%) ²	ηобщ (%)
500 мг / м ³ _N	J208	330	355	38.6	41.5	80.1	335	417	35.8	44.6	80.4	
	J208	249	266	39.1	41.8	80.8						
250 мг / м ³ _N	J208	300	336	37.5	41.9	79.4						

¹ Технические данные в соответствии с ISO 3046.

² Общая тепловая мощность с допуском ±8 %, температура выхлопных газов 120 °С, температура биогаза на выходе 180 °С.

Все показатели относятся к полной нагрузке двигателя и могут быть изменены в процессе технологического развития.

По запросу также могут быть предложены дополнительные версии двигателя.




Выбрать поддержку в Вашем регионе:
www.innio.com/en/company/providers

www.innio.com/ru/rucis

I JB-1 22 002-RU

© Copyright 2022 INNIO.

Представленная информация может быть изменена без предварительного уведомления.

INNIO, INNIO, Jenbacher и  являются товарными знаками в Европейском Союзе или в каком-либо ином месте и принадлежат компании INNIO Jenbacher GmbH & Co OG или её соответствующей аффилированной компании. Все прочие товарные знаки и наименования компаний находятся в собственности их правообладателей.

JENBACHER
INNIO